

# 近視



## 的併發症

〔 Myopia 〕



### A.近視的併發症有哪些？

近視的併發症可導致視力減低及失明。  
造成這結果的原因有：

1. 黃斑部出血
2. 視網膜剝離
3. 開放性青光眼

### B.造成近視併發症的原因：

1. 是視網膜變薄，容易退化，裂開破洞，造成視網膜出血及剝離。
2. 為什麼要治療近視，其目的就是要防止高度近視，道理就是在此。因為近視到了600度以上，眼睛就會不正常的增長，外殼在增長，可是裡面的視網膜並不跟著變長，視神經也不會變多，因為它是貼在正在增長的外殼內，所以視網膜是被拉薄的。拉薄後就會產生很多問題，例如黃斑部血管容易出血，視網膜容易有破洞，及視網膜剝離。而在拉薄的過程中，視神經與神經之間的距離也被拉大，所以高度近視者，夜間需要比較強的燈光，週邊視野會看不清楚，正常視力的清晰度也比較差。

### C.會有什麼症狀？

可能沒有先期症狀，而突然視網膜剝離，但大部分都會有如下症狀：

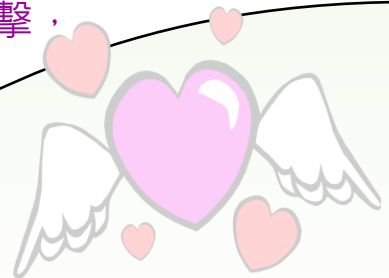
1. 眼前一點一點的東西突然增加許多(飛蚊症)。
2. 看到類似閃電的閃光，持續不消。
3. 視力突然減低。

以上三項是初期症狀，有了就要趕緊找眼科視網膜專科醫師檢查。

### D.我要多久做一次檢查以及我要如何預防？

原則上每半年檢查一次，若有症狀要馬上檢查。因為視網膜已經變薄了，所以禁不起劇烈振動的拉扯。舉凡被羽球打到，拳頭打到，甚至直接按摩眼球，都是危險因素。

總之高度近視所造成的視網膜病變，只要定期檢查，小心上述所講的症狀，以及避免意外撞擊，大多可避免到失明的地步。早期診斷、早期治療，才是最重要的。



# E

★臺北市立聯合醫院中興院區 眼科 關心您★